

# BRASIL SOLOS

EQUIPAMENTOS PARA LABORATÓRIOS  
DE ENGENHARIA PARA ANÁLISE E  
ESTUDOS DE SOLOS, CONCRETO,  
ASFALTO E ARGAMASSA.

Acesse já nossas redes sociais  
e saiba mais sobre nós.



✉ [brasilsolos@brasilsolos.com.br](mailto:brasilsolos@brasilsolos.com.br)

🌐 [www.brasilsolos.com.br](http://www.brasilsolos.com.br)

☎ (31) 9 8572-3298

☎ (31) 3653-6471

# QUEM SOMOS?

A **BRASIL SOLOS** entrou para o mercado em junho de 2009, fornecendo serviços de manutenção em equipamentos para laboratórios de engenharia de solos. A partir de janeiro de 2010, foi juridicamente constituída para atuar no atendimento desses e outros clientes, como: construtoras, instituições de ensino, faculdades, universidade, além de empreiteiras, empresas de engenharia, concessionárias de obras e laboratórios de análise, asfaltos, aços, madeiras, concretos, cimentos, argamassas, dentre outros materiais e principalmente a análise de solos. Oferecemos aos nossos clientes produtos com **tecnologia e qualidade**, todos dentro das normas e especificações da **ABNT, ASTM, DNER, A ASHTO, EN, NW**. No ano de 2020, a **BRASIL SOLOS** comemorou, orgulhosamente, seus **10 anos** de mercado. Entre tantas inovações, como **tecnologia** avançada na dinâmica do trabalho, a **BRASIL SOLOS** está com uma nova identidade, que representa **modernidade, organização e compromisso**. Para saber mais informações sobre os **10 anos** da **BRASIL SOLOS**, [clique aqui](#) e confira a entrevista exclusiva com um dos sócios-fundadores.

# NOSSOS EQUIPAMENTOS

Aqui na Brasil Solos nós produzimos e comercializamos equipamentos e/ou insumos nacionais e importados para laboratórios e para o uso em campo. Visando assim, oferecer soluções de qualidade para testes em diversos materiais. Os produtos são agrupados por categorias: **Argamassa e Cimento, Asfalto, Betume e Óleos, Concretos e Agregados, Solos e Diversos.**



# Na categoria de **Asfalto, Betume e Óleos**, comercializamos os seguintes equipamentos:

- Dispositivo para Traça Indireta (**PÓRTICO DE LOTTMAN**)
- Anel Cabeçote **MARSHALL** para Compressão
- Destilador de Asfalto de Percloroetileno
- Banho Maria para Amostra **MARSHALL**
- Prensa **MARSHALL** Manual e Elétrica
- Molde de Compactação **MARSHALL**
- Extrator de Amostras Hidráulico
- Termômetros, Mercúrio e Álcool
- Pedestal para Molde **MARSHALL**
- Fixador para Molde **MARSHALL**
- Cilindros de Corpo de Prova
- Provetas de Vidro e Plástico
- Penetrômetro Universal
- Soquete **MARSHALL**
- Treliça de Alumínio
- Aparelho **SOXHLET**
- Ponto de Fulgor
- Sonda Rotativa
- Viscosímetro
- Los Angeles
- Estufas



# Na categoria de **Solos**, temos os seguintes equipamentos:

- Cilindro CBR — Ensaio CBR Completo (**Prensa — Soquete — Disco — Cilindros — Tripés — Extensômetros**)
- Cilindro PROCTOR — Ensaio Proctor Completo (**Soquete — Cilindro Modificado**)
- Aparelho de Densidade In Situ (**Frasco de Areia**)
- Balanças Eletrônicas ou Mecânicas
- Aparelho de Equivalente de Areia
- Prensa CBR Manual e Elétrica
- Sacos de Plásticos ou Ráfia
- Peneiras Granulométricas
- Aparelho Casa Grande
- Aparelho de Speedy
- Provetas e Beckers
- Extensômetros
- Paquímetros
- Densímetros
- Trados
- Jogos de Pesos
- Bandejas e Bacias
- Peneirador / Agitador



# Na categoria de Concretos e Agregados, temos os seguintes equipamentos:

- Pressas de Concreto Manual e Elétrica com capacidade de 100 toneladas
- Forma de Concreto 10x20 cm - 15 x 30 cm
- Balanças Eletrônicas ou Mecânicas
- Retificas para CP de Concreto
- Conjuntos de Slump Test
- Peneiras Granulométricas
- Placa de Lateralidade
- Forma Prismática
- Vidraria em geral
- Sonda Rotativa
- Serra Circular
- Manômetros
- Trados



## MANUTENÇÃO E PRESTAÇÃO DE SERVIÇOS

Nós da **Brasil Solos** realizamos manutenção e prestação de serviços nos equipamentos de asfaltos, concretos e solos. Os orçamentos são realizados conforme a demanda, buscamos orientar sobre o que deverá ser realizado de acordo com a solicitação do cliente. Os equipamentos são reformados em nossa fábrica, com garantia de 03 à 06 meses - submetendo a realização de calibração e acompanhamento de certificado.

# MANUTENÇÃO E PRESTAÇÃO DE SERVIÇOS

**ANTES**



**DEPOIS**





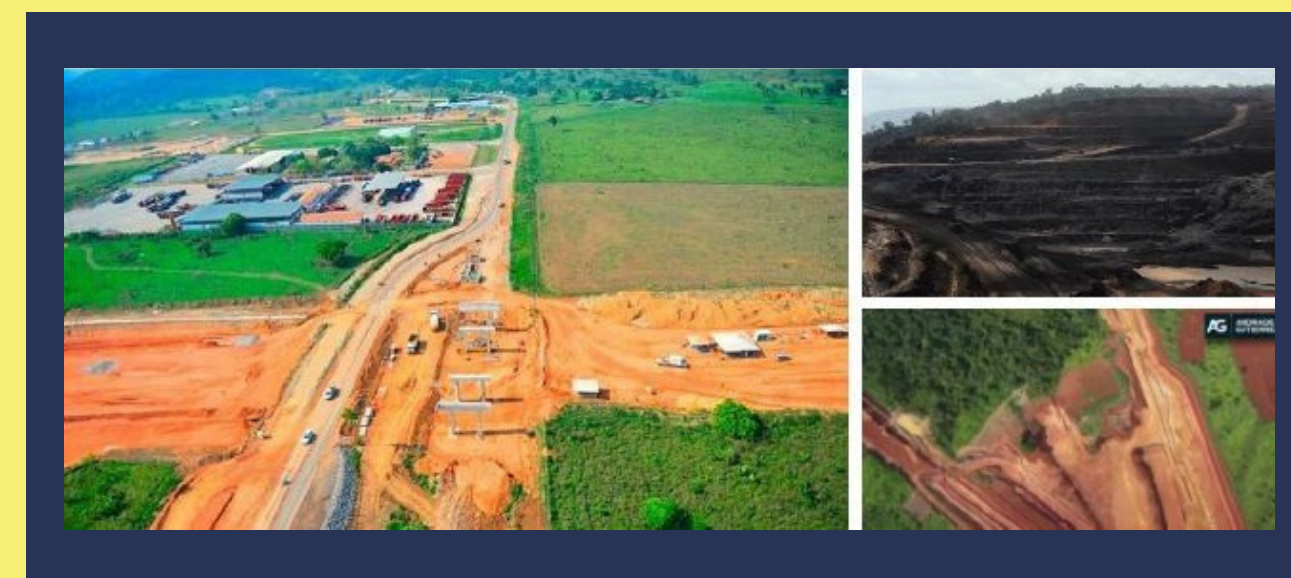
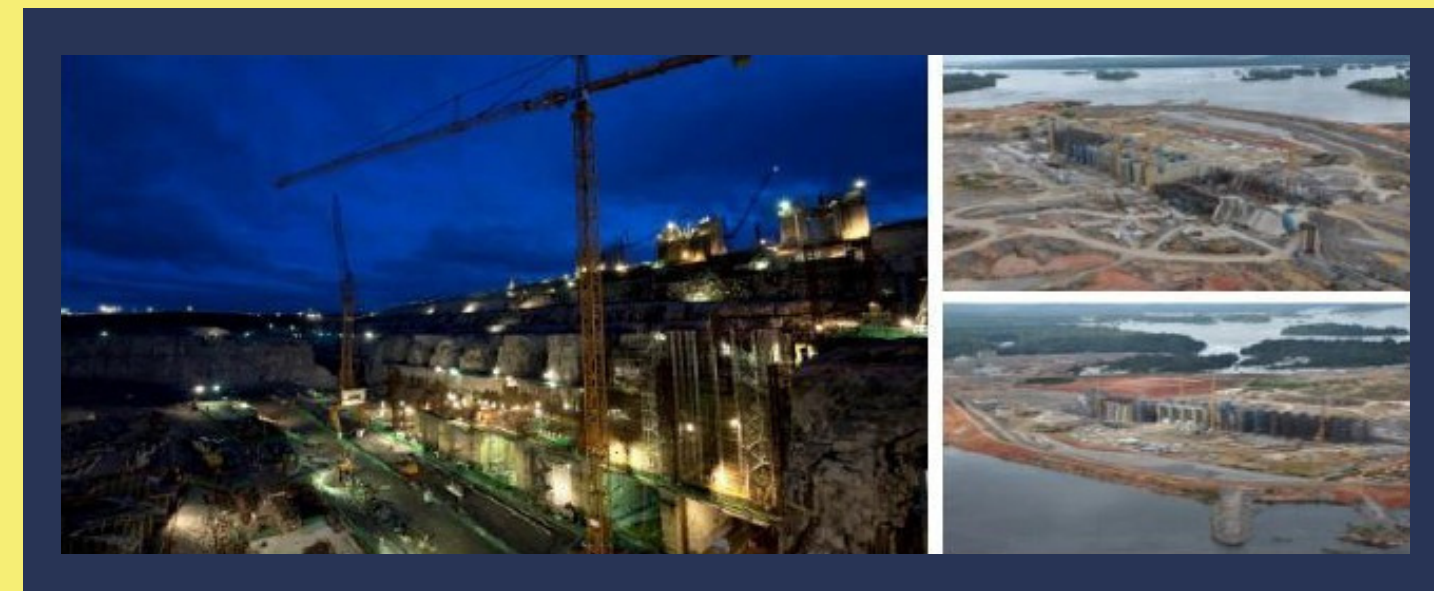
# PARTICIPAÇÃO EM OBRAS

- **Consórcio Construtor Belo Monte (CCBM) - UHE Belo Monte (PA)**

A Usina Hidrelétrica de Belo Monte, localizada na região de Altamira, no Pará, é composta por 24 unidades geradoras e capacidade de até 11,2 mil MW, sendo 4.571 MW médios ao ano.

- **Projeto Ferro Carajás S11D- Andrade Gutierrez S.A**

Maior complexo minerador da história da Vale, o Complexo S11D Eliezer Batista é um empreendimento que integra produtividade com respeito pelas pessoas e tecnologia com inteligência ambiental. Além, de aumentar a produção do estado do Pará para 230 Mtpa.\*, o projeto traz soluções como o sistema truckless, que substitui os tradicionais caminhões fora de estrada por correias transportadoras e reduzirão em cerca de 70% o consumo de diesel.



# PARTICIPAÇÃO EM OBRAS

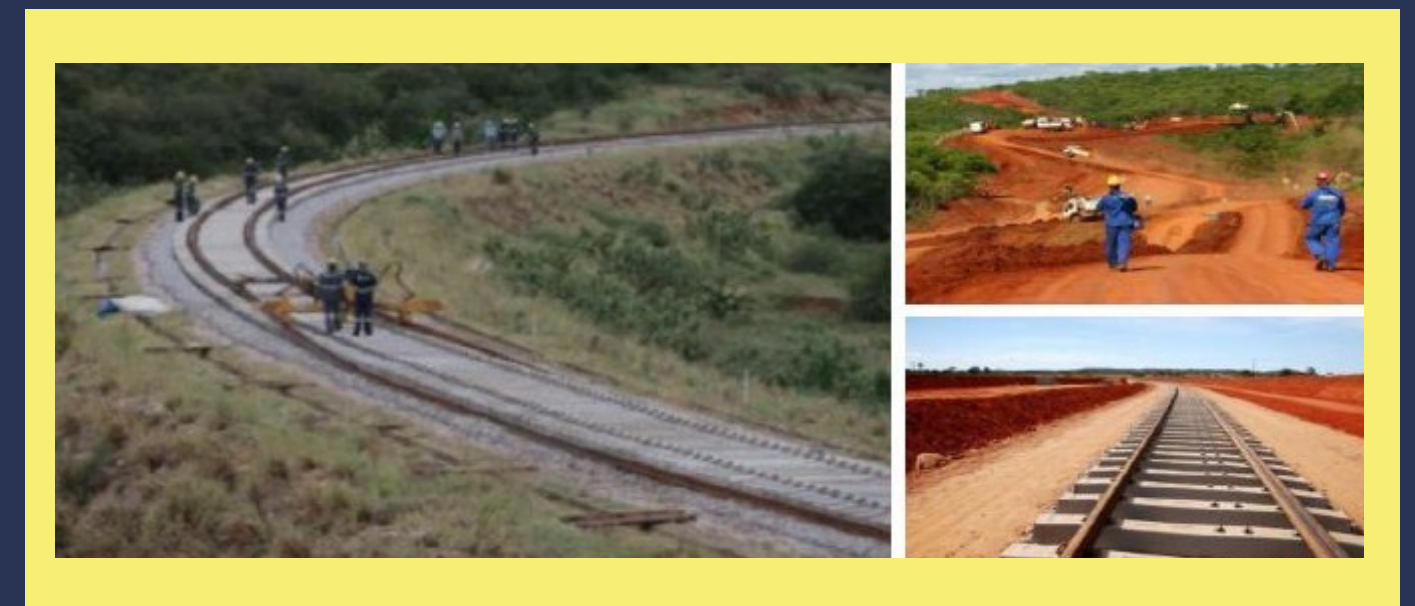
- **Barbosa Mello - Aeroporto Internacional de Confins**

A obra consistiu em recuperar e duplicar 22 KM da MG-010, entre o viaduto sobre a Avenida Dom Pedro I e o Aeroporto Internacional de Confins. Durante a obra foram construídos outros dois viadutos.



- **Ferrovias de Integração Oeste-Leste (FIOL) Consórcio Barbosa Mello / Andrade Gutierrez / Serveng**

Com aproximadamente 1527 KM de extensão, a Ferrovia de Integração Oeste Leste-FIOL ligará o futuro porto de Ilhéus **(no litoral baiano)** a Figueirópolis **(em Tocantins)**, ponto em que se conectará com a Ferrovia Norte Sul.



# PARTICIPAÇÃO EM OBRAS

## Odebrecht e Copasa - Ampliação Sistema Rio Manso

A Companhia de Saneamento de Minas Gerais e Odebrecht investiram R\$694 milhões na ampliação dos serviços de abastecimento de água da Região Metropolitana de Belo Horizonte, com ampliação da oferta de água potável de 362,8 milhões de litros/dia para 501,12 milhões de litros/dia.



# PARTICIPAÇÃO EM FEIRAS E EVENTOS

O Concrete **Show South América** é um ponto de encontro internacional de negócios e tecnologia exclusivo para fornecedores da cadeia de concreto e seus usuários. Traz inovações e tendências em soluções, sistemas e métodos construtivos a base de concreto, aumentando a produtividade, qualidade e velocidade na execução da obra. O grande objetivo do evento é alavancar e impulsionar ainda mais a utilização do concreto e suas aplicações na América do Sul.

A **Brazil Road Expo**, realizada em São Paulo, é um evento com novidades dos fabricantes e distribuidores de equipamentos e produtos para construção e manutenção de estradas e vias urbanas, pontes, viadutos e túneis, pavimentação em asfalto e concreto, soluções para drenagem, contenção de encostas, segurança, sinalização e gestão de vias e rodovias.



# PARTICIPAÇÃO EM FEIRAS E EVENTOS

**Feira dos Fornecedores da Construção Civil** é um evento comercial e técnico que visa aquecer a indústria da Construção Civil no Estado do Paraná e Sul do país. O evento reúne toda a cadeia produtiva do setor, apresentando as novidades, principais tendências, produtos, equipamentos e soluções em uma oportunidade ímpar na geração de negócios para expositores e visitantes.



EXPOSIÇÃO INTERNACIONAL DE MINERAÇÃO  
**EXPOSIBRAM 2015**  
E CONGRESSO BRASILEIRO DE MINERAÇÃO

Considerada uma das maiores exposições de mineração da América Latina, a **Expo & Congresso Brasileiro de Mineração (EXPOSIBRAM)** reúne centenas de empresários, representantes de organizações governamentais e privadas em um só lugar.

# PARTICIPAÇÃO EM FEIRAS E EVENTOS

O **MINASCON** é um evento unificado da construção civil e ponto de encontro entre todos os envolvidos na cadeia produtiva do segmento. O evento envolve um conjunto de mostras e palestras, que trazem os assuntos mais importantes do momento para a construção civil e a sociedade em geral.



A **Feira da Indústria Mecânica** é considerada uma das maiores feiras do setor metal-mecânico do Brasil e desde 2003 vem contribuindo de maneira decisiva para o incremento de negócios em nível nacional. Na Mecminas as empresas expõem seus produtos e serviços para o mercado, estreitam relacionamentos, contatam clientes potenciais e renovam contratos.



A ***Brasil Solos*** acredita que as parcerias com instituições, universidades, empresas dentre outros são; fundamentais no fortalecimento da ciência de crescimento e no incentivo à inovação dos trabalhos e melhorias nos processos internos e externos. Por isso oferecemos aos nossos parceiros condições especiais na aquisição de produtos e prestação de serviços buscando sempre a qualidade, segurança e excelência técnica

# NOSSOS PARCEIROS



Anhanguera



Aterpa



DIEFRA



Kroton  
Educacional

AG

ANDRADE  
GUTIERREZ



CONSÓRCIO CONSTRUTOR  
BELO MONTE



DER  
DF



ânima  
EDUCAÇÃO



BARBOSA MELLO  
CONSTRUTORA



GEOESTÁVEL  
consultoria e projetos



# NOSSOS PARCEIROS



# FALE CONOSCO AGORA MESMO

✉ [brasilsolos@brasilsolos.com.br](mailto:brasilsolos@brasilsolos.com.br)

🌐 [www.brasilsolos.com.br](http://www.brasilsolos.com.br)

☎ (31) 9 8572-3298

☎ (31) 3653-6471

## Nossa localização



**Endereço:** Rua Frei Gerônimo, nº 87 -  
Cachoeirinha, Belo Horizonte - MG,  
**CEP:** 31150-440.

**CNPJ:** 02.271.409/0001-78